

# BBF00 – Grøtteland

I dette fotoalbumet finner du bilder som er samlet fra hele Bjerkreim. Alle bilder er sortert etter gardsnavn i bygda som kommer alfabetisk. En del har ukjent fotograf.

Bilder som finnes i «Bjerkreimboka band I, II og III» samt i «Bjerkreim før i tida band I og II», er ikke tatt med her. Og har bare tatt med bilder vi antar har almen interesse.

Nye bilder legges ut fortløpende, så følg med!



Rakel Grøtteland (1872-1963) var flink til å synge, b.a. «eldgamle» religiøse sanger.



De gamle husa i Grøtteland.



Gården Grøtteland. Med det gamle fjøset i full drift.



Torger Grøtteland t.h. med hest og kløv. T.v. ukjent.



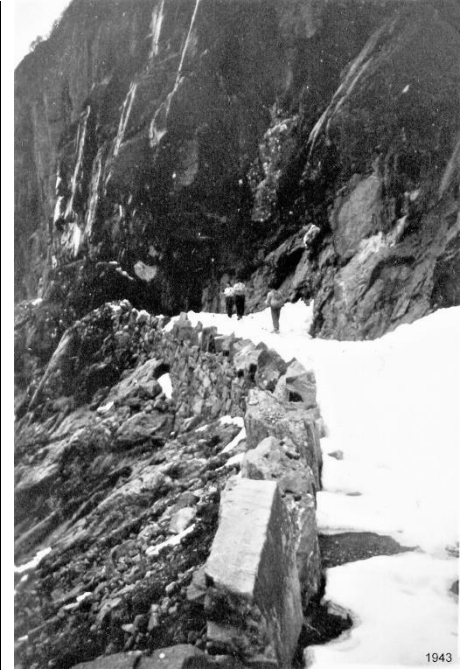
Få høyre: Torger Grøtteland, Sem (ligg) og Rakel (bak) og kanskje dottera Torfrid og hennar mann.



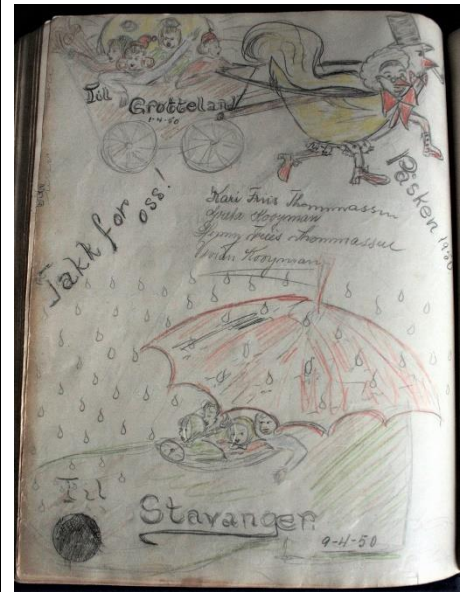
Fra venstre: Sem, Torger og Rakel Grøtteland utenfor huset. Foto: Magnus Espeland.



Hittil men ikke lenger, Ausrumdalsvegen 1943.



Austrumdalsvegen i 1943. Påsketurister på veg heim fra Grøtteland..



Hytteboka på Grøtteland fortel også at det kunne være pøsregn i påsken, som her frå 1950.



Skiturister på Grøtteland.



Sem Grøtteland kjører påsketuriser. Han har på seg de kvite verneklærne han fikk fra Lingekompaniet i 1943/44 under krigen, da han var på flukt.



Dette er på Bergene ned mot Austumdal.



Olga og Sem Grøtteland med sine musikkinstrument.



Torger Grøtteland i utslått ved Grøttelandstjørna i 1930-40 åra. Foto: Gabriel B. Espeland.



Sem i utslått ved tjørna. Foto: Gabriel B. Espeland.



Påskeutferd til Grøtteland med provianten til skiturister 1957



Høyning i Grøtteland, f.v. Rakel, Anny, Alfhild og Sem Grøtteland.



Uteløa på Grøttelandstølen. Foto: Marta Hoffmann 1943.



Veien er utbedret og godt kjørbær til Grøtteland. Mads Tore t.v. og Kjell Tengesdal 1969. Foto: Paul Tengesdal.



Sju smilande jenter, fotografert på Grøtteland søndag 31. juli 1932. Kvelden før hadde dei vore i innvielsesfest for den nye løa i Austrumdal, så har dei overnatta i løa og er nå på søndagstur til Grøtteland. Frå venstre Solveig Sundvor (17 år), Aslaug Asheim (23 år), Solveig Austrumdal (14 år), Jofrid Nedrebø Hovland (24 år), Borghild Nedrebø Hovland (20 år), Leonora Ivesdal (27 år) og Torfrid Grøtteland (21 år). Det triste med bilete er at Aslaug sin bror Otto Asheim, drukna i elva på Malmei same natta, men ho har ennå ikkje fått den triste beskjeden.



Ved Stavtjørn før veg og skitrek. Vi ser Torfrid Listøl og Toralf Myhre på fisketur.



Disse fire bilder viser landskapet før både veg og hytter kom. Foto ca. 1950.



Gamlehytta på Grøtteland, slik den opprinnelig ble bygget.



Her er alle 5 Grøttelands-jentene samlet utenfor hytta med bestemor, Rakel Grøtteland. Bak f.v.: Ragnhild, Kari. Jente som er på sommerferie, Rakel. Foran f. v.: Sissel, Synnøve, Åse, ukjent jente.



Skiturister fra Vikeså: F.v. Kåre Espedal, Kåre Vikeså og Klaus Anstein Vikeså. Foto: Per Espedal.



Grøtteland 1957. Foto: Aadne Stangeland.



Torger og Rakel Grøtteland med skiturister